



System gospodarowania wodą deszczową



nr grupy

strona

01

System gospodarowania wodą deszczową RWSC

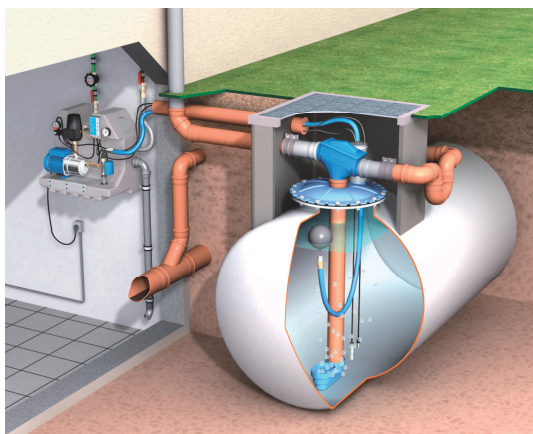
13



System gospodarowania wodą deszczową



01 System gospodarowania wodą deszczową RWSC



System gospodarowania wodą deszczową.

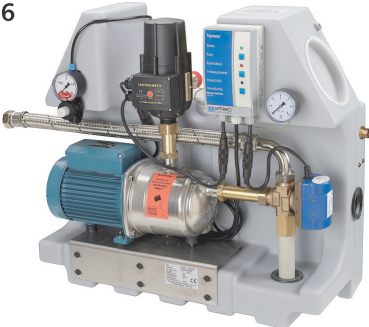



W skład systemu wchodzi:

- centrala sterująca umieszczona wewnątrz budynku, wyposażona w pompę, automatykę i zbiornik buforowy z automatycznym przełączaniem woda sieciowa/woda deszczowa
- zespół filtrów wody deszczowej
- zbiornik z pokrywą, czujnikami poziomu i zespołem poboru wody deszczowej.

System umożliwia magazynowanie wody deszczowej, a następnie wykorzystanie jej do celów bytowo-gospodarczych, takich jak spłukiwanie WC, pranie, podlewanie ogrodu.

Zbiornik wody deszczowej nie jest elementem dostawy.

Oferujemy zestawy przystosowujące stare zbiorniki po oleju do przechowywania wody deszczowej – na zapytanie.

Art.-Nr	nazwa/opis	cena netto EURO	grupa rabatu
53 106	 <p>RWSC 01 Centrala sterująca systemu gospodarowania wodą deszczową</p> <ul style="list-style-type: none"> ■ wymiary: 650 x 600 x 300 mm, ■ waga urządzenia (z pustym zbiornikiem) - 27,5 kg ■ maksymalna pojemność zbiornika - 18 litrów ■ temperatura pracy - +4°C ÷ +40°C ■ moc - 550 W ■ tłoczenie - 40 m ■ ciśnienie - 4,5 bar ■ wydajność - 4500 l/h ■ wysokość ssania - 8 m ■ długość ssania - 15 m 	1 173,12	C
53 119	<p>RWSC 02 Centrala sterująca systemu gospodarowania wodą deszczową</p> <ul style="list-style-type: none"> ■ moc - 750 W ■ długość ssania - 40 m <p>Pozostałe parametry takie same jak w centrali wody deszczowej RWSC 01 o numerze katalogowym 53 106</p>		C
53 081	 <p>Rainus Filtr na rurę spustową ϕ100 mm dla powierzchni dachowych do 75 m²</p>	87,98	C
53 088	 <p>VF 1 Filtr objętościowy dla powierzchni dachowych do 350 m²</p>	268,01	C
53 090	 <p>SF Filtr sinusoidalny dla powierzchni dachowych do 150 m²</p>	237,74	C

System gospodarowania wodą deszczową

Art.-Nr		nazwa/opis	ceena netto EURO	grupa rabatu
53 091		PF Filtr z wkładem dla powierzchni dachowych do 150 m ²	202,38	C
53 099		Pokrywa wjazdu ϕ 500 mm	117,94	C
53 111		Zakończenie rury napełniającej zbiornik wodą deszczową. Ogranicza turbulencje wody przy napełnianiu przyłącza ϕ 100 i ϕ 125	40,46	C
53 113		Syfon przelewowy DN 100	48,26	C
53 153		Pływak wraz z końcówką do poboru wody deszczowej	39,31	C
53 080		Obejma montażowa ϕ 100 mm	18,10	C